

Schulhaus Neubau auf dem Plateau de Diesse, Prêles

2023



Zwischen 2021 und 2023 wurde in Prêles ein neues Schulgebäude komplett aus Holz errichtet. Es wurde Schweizer Holz aus der Gemeinde mittels der Inhouse Beschaffung verwendet, Timbatec war für die Holzbauingenieurarbeiten sowie die Bauphysik verantwortlich.

Das Projekt

Das neue Schulgebäude findet seinen Platz auf dem Plateau des Dorfes Prêles, wo sich früher bei längeren und grossen Kälteperioden eine natürliche Eisbahn bildete. Ideal auf einer Anhöhe platziert, bietet das Gebäude einen herrlichen Blick auf die natürliche Umgebung des Ortes sowie auf die Erholungsgebiete der Region. Die Entscheidung, kommunales Holz für den Bau zu verwenden, war von den ersten Projektsitzungen und Austauschdiskussionen an präsent. Die Erfahrung des Büros Timbatec erwies sich dann als grosser Vorteil bei der Entwicklung des Projekts. Derzeit werden 1159 Tonnen CO₂ in der Struktur des neuen Gebäudes gespeichert, das insgesamt etwa 2800 m² Schul-, ausserschulische und Büroräume umfasst.

Die Bauweise

Ausgeführt ist das Bauwerk nach einem Pfosten-Träger-Prinzip. Die tragenden Elemente sind vollständig aus Holz gefertigt, einschliesslich der Kerne der vertikalen Zirkulationen, die aus gekapselten CLT-Platten bestehen. Eine Holz/Holz-Rippendecke, ergänzt durch eine Beschwerungsschicht, die eine teilweise Integration der Haustechnik ermöglicht, bietet eine schnelle Ausführung und erfüllt die Anforderungen an den Schallschutz perfekt.

Die Herausforderung

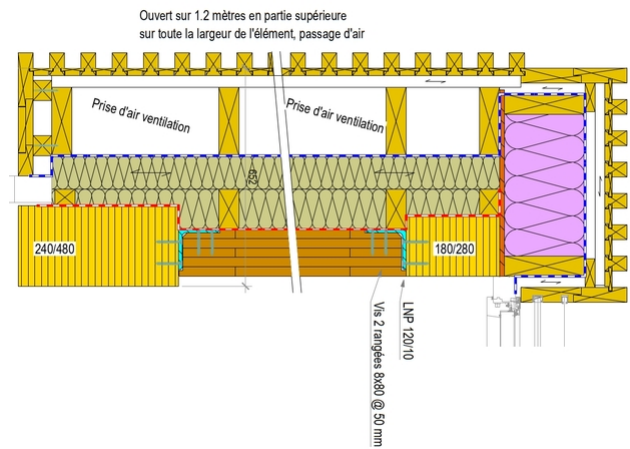
Eine erfolgreiche Integration von kommunalem Holz in den Bau war für die Umsetzung des Projekts von sehr grosser Bedeutung. Ein Holzqualitätstest mit repräsentativen Stichproben der im ausgewählten Wald vorkommenden Exemplare liess Rückschlüsse auf die vorhandenen Qualitäten für die Ausführung des Projekts zu.



Klassenzimmer im Innenbereich.



Montage des Erdgeschosses.



Fassadendetail der Frischluftversorgung.

Baudaten

- Oberirdisches Gebäudevolumen: 12'700 m³
- Holzoberflächen: 3468 m²
- Nettovolumen des verbauten Holzes: 1093 m³

Baukosten

- BKP 1-9: 14.3 Millionen CHF TTC
- BKP 214: 2.6 Millionen CHF TTC
- BKP 214: 205 CHF/m³ TTC

Leistungen Timbatec

- SIA Phase 31 Vorprojekt
- SIA Phase 32 Bauprojekt
- SIA Phase 41 Ausschreibung und Offertenvergleich
- SIA Phase 51 Ausführungsprojekt
- SIA Phase 52 Ausführung
- SIA Phase 53 Inbetriebnahme
- Statik und Konstruktion
- Fachplanung Bauphysik
- Kostenschätzung
- Verwaltung, Koordination und Kontrolle des Holzflusses vom Einschlag im Wald bis zur Montage auf der Baustelle

Bauherrschaft

Commune du Plateau de Diesse
2515 Prêles

Architekt

Riforma architecture SA
1700 Fribourg

Holzbauingenieur

Timbatec SA ingénieur bois
2800 Delémont

Holzbau

Charpentes Vial SA
1724 Le Mouret

Holz-Verleimung

JPF-Ducret à Orges

Bereitstellung der Mehrschichtplatten

Schilliger Holz, Künsnacht