

Références

Immeubles de bureaux



Façade Leimere Park Aarberg, Aarberg

Un bâtiment commercial répondant à différents besoins et accueillant des locataires de diverses branches a été construit sur un emplacement de choix à Aarberg. La carte de visite du bâtiment est sa façade en coffrage de sapin blanc de couleur verte., Aarberg



Bureau et immeuble de rapport Rüllenstrasse, Tägerwil

Le nouvel immeuble collectif offre cinq unités d'habitation et quatre petites surfaces de bureaux., Tägerwil



Transformation de la maison du métayer, château de Biberstein, Biberstein

L'immeuble d'habitation classé monument historique a été transformé en immeuble de bureaux. Il s'agissait d'une rénovation globale qui répondait à toutes les exigences d'une nouvelle construction., Biberstein



Maison du «Krokodil» à Lokstadt, Winterthur

Là où l'on construisait autrefois des locomotives et des machines, un nouveau quartier voit aujourd'hui le jour. Directement à côté de la gare de Winterthur, un espace urbain d'habitation et de travail est créé pour plus de 1 500 personnes. Timbatec était responsable des prestations d'ingénierie du bois pour le premier bâtiment de la nouvelle ville des locomotives., Winterthur



Nouveau bâtiment RFSM Bâtiment G, Fribourg

Afin d'abriter tous les véhicules des collaborateurs et des visiteurs, le Réseau de santé mentale a agrandi son site de Villars-sur-Glâne avec un parking. Des salles de consultation et de réunion en bois ont été construites sur 1150m² à l'étage en attique., Fribourg



VIDIT Atelier, Bubikon

Avec le nouveau bâtiment de l'atelier, un siège social représentatif et durable a été construit pour l'entreprise Hustech. Une ossature et des poutres et poteaux en bois de hêtre et la technologie TS3 reflètent l'esprit novateur de l'entreprise., Bubikon



Transformation de la Alte Dorfstr. 22, Affoltern a. A.

Au centre du village d'Affoltern am Albis, l'immeuble d'habitation et commercial doit être conservé avec, au rez-de-chaussée, l'ancien "Schmitte". Timbatec était responsable de la planification de la construction en bois et du suivi de la protection contre les incendies et a apporté son soutien à la physique du bâtiment avec l'isolation acoustique., Affoltern a. A.



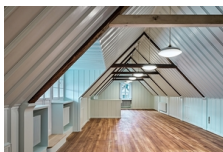
Nouvelle construction de l'atelier, Matzingen

Le bois local domine le nouveau centre d'entretien de Matzingen. Le bâtiment a pu être achevé après environ un an de travaux et a été inauguré en grande pompe fin septembre 2019., Matzingen



Surélévation Gartenstrasse, Zürich

Grâce à une nouvelle façade et à une surélévation, l'immeuble de bureaux de la banque privée Lienhardt & Partner à Zurich brille d'un nouvel éclat. Timbatec était responsable des prestations d'ingénierie de la construction en bois., Zürich



Maison du Lindengarten, Zürich

La maison zum Lindengarten, située au Hirschengraben à Zurich, a été construite en 1725. Elle a été rénovée en 2018-2019, mais en intervenant le moins possible sur la structure existante., Zürich



Nouveau bâtiment RFSM Bâtiment F, Fribourg

Le nouveau bâtiment de quatre étages destiné au RFSM est le premier hôpital de Suisse à être entièrement construit en bois. Timbatec a fourni toutes les prestations d'ingénierie bois pour ce bâtiment Minergie-P et contribue ainsi à la sécurité du bâtiment., Fribourg



Nouvelle construction : négociant en bois OLWO Otto Lädach, Worb

L'entreprise de transformation et de commerce du bois OLWO avait besoin d'un nouveau bâtiment de bureaux et d'exposition. C'est ainsi qu'un bâtiment en bois dominant de quatre étages a vu le jour au cœur de Worb., Worb



Maison de la Suisse, Sotchi, Milano, Zürich, Davos, Rio, ...

Pour "Présence Suisse", le concept a été développé pour une plate-forme à usage multiple avec un espace approprié (730 m²), qui sert la diplomatie publique et met en valeur les intérêts de la Suisse lors de grandes manifestations internationales. Timbatec a construit à cet effet un système de construction en bois robuste et démontable., Sotchi, Milano, Zürich, Davos, Rio, ...



Construction d'un nouveau bâtiment industriel Schwarz AG, Schüpbach

Un hall industriel avec une partie entrepôt, une galerie et une aile de bureaux selon le standard Minergie - Timbatec le rend possible., Schüpbach



Construction du bâtiment administratif cantonal Neumatt, Burgdorf

Le nouveau centre administratif cantonal Neumatt a été construit sur l'ancien site de l'arsenal de Burgdorf. Il s'agit d'une construction de grand volume, répondant à des exigences élevées en matière de construction durable., Burgdorf



Hôpital pour animaux, construction de bureaux, Zürich

Il y a environ 10 ans, un bureau provisoire de trois ans a été construit sur le site du Tierspital de Zurich à l'aide de conteneurs. Après deux prolongations du bâtiment provisoire, une troisième prolongation a été refusée aux exploitants. Le maître d'ouvrage a donc décidé de construire un nouveau bâtiment., Zürich



Nouvelle construction : immeuble d'habitation et de bureaux Hohlstrasse, Zürich

Le bâtiment de sept étages est une extension de l'immeuble commercial existant qu'il enjambe en porte-à-faux., Zürich



Surélévation du bâtiment industriel Lanz-Anliker AG, Rohrbach

L'entreprise de transformation de textiles Lanz-Anliker AG à Rohrbach avait besoin d'espace supplémentaire pour la transformation de textiles techniques et pour des bureaux. Des études ont montré qu'il était possible de construire une surélévation sur le bâtiment existant., Rohrbach



Rénovation de Höchhus, Steffisburg

Cet objet à Steffisburg appartient à la fondation Höchhus et est classé monument historique. Le Höchhus est l'un des plus anciens bâtiments du village., Steffisburg