

Lotissement Alpenblick, Müntschemier

2019



Le lotissement Alpenblick à Müntschemier a donné naissance à des logements en propriété attrayants et de grande qualité. Timbatec a soutenu les architectes, notamment pour les attiques en bois et la protection incendie.

Le projet

La commune de Müntschemier se situe dans le Seeland bernois - à environ 20 minutes des villes de Berne, Bienne et Neuchâtel. Dans le nouveau lotissement, jeunes et moins jeunes trouveront un logement qui leur convient, car il se compose d'immeubles collectifs ainsi que de maisons individuelles mitoyennes offrant des espaces différents. Les six corps de bâtiment massifs sont surmontés d'attiques en bois. Timbatec a accompagné les architectes dans ce projet en tant qu'ingénieur en construction bois. Nous avons résolu les détails relatifs à la statique et à la protection contre les incendies.

Le mode de construction

Les murs des étages en attique sont construits en ossature bois. Au-dessus se trouve une construction de toit plat en éléments de caisson creux. Ce type de construction a été choisi en raison de la légèreté du bois. Le dernier étage des maisons individuelles mitoyennes est également en bois. Timbatec a également conçu les cloisons coupe-feu prescrites pour les appartements en ossature bois.

Le défi

Les grands auvents avec leurs ouvertures ont fait l'objet d'une attention particulière. Timbatec les a conçus aussi minces que possible.



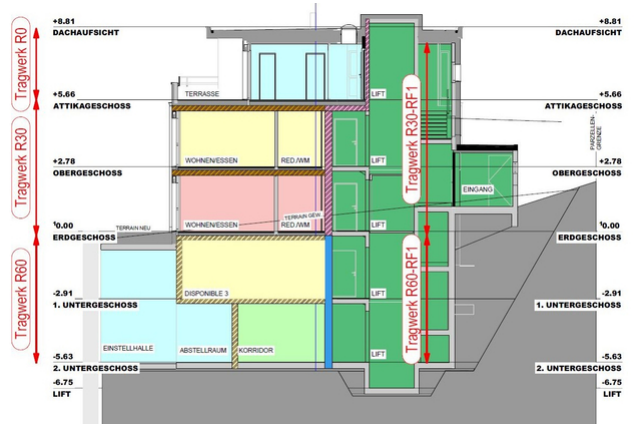
Vue extérieure du lotissement terminé



Vue intérieure de l'appartement



Sous-face de l'avant-toit



Coupe avec les différents compartiments coupe-feu

Données de construction

- Construction à ossature bois

Prestations de Timbatec

- SIA Phase 31 Avant-projet
- SIA phase 32 Projet de construction
- SIA phase 41 Appel d'offres et comparaison des offres
- SIA phase 51 Projet d'exécution
- SIA phase 52 Exécution
- Statique et construction
- Planification spécialisée protection incendie
- Protection incendie Assurance qualité QSS1
- Estimation des coûts
- Direction des travaux spécialisée et contrôles de chantier

Architecte

Rolf et Therese Messner 3234 Vinelz

Maître d'ouvrage

Immoos AG 3225 Müntschemir

Ingénieur en construction bois

Timbatec Holzbauingenieur Schweiz AG 3012 Bern

Construction en bois

K. Helfer Holzbau AG 3225 Müntschemir