

# Rénovation du pont Rütigrund, Rüscheegg BE

2001

---



Sur mandat de l'Office des ponts et chaussées du canton de Berne, il s'agissait d'évaluer l'état du pont Rütigrund, d'élaborer un concept de rénovation et de superviser la rénovation sur place. En outre, le pont vieux de 136 ans devait être conservé en grande partie et intégré dans l'environnement.

## Le projet

Lors de la rénovation en août/septembre 2001, l'ensemble de l'infrastructure (tablier, poutres transversales et longitudinales, appuis) a été renouvelé en l'espace de 3 semaines. Un pont de secours d'une charge utile de 10 tonnes et d'une portée de 12,80 mètres a été construit spécialement pour cette période. La longueur totale était de 22,6 mètres.

## Le mode de construction

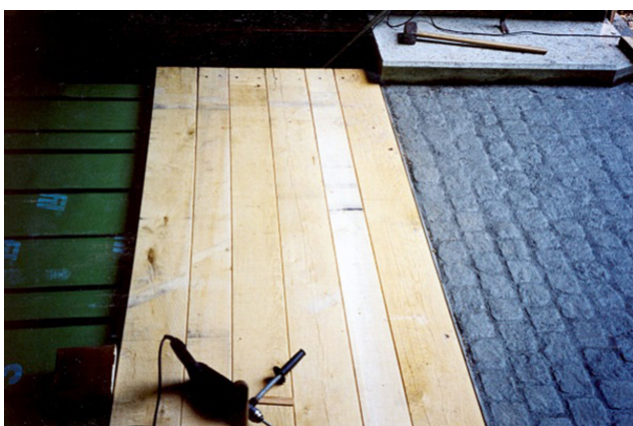
Après la démolition de la construction existante, les poutres longitudinales et transversales ainsi que le contreventement ont été installés en bois de sapin imprégné de CFK sous pression, dont la face supérieure était en outre protégée par un film Samafill. Pour la structure du tablier, on a de nouveau choisi des madriers de chêne épaissis et boulonnés entre eux, avec une surface rugueuse. Ici aussi, des dalles de traîne avec pavage en pierre de taille forment la transition entre la route et le pont. Pour les travaux de grès, les parties fortement endommagées ont été remplacées et les parties moins sollicitées ont été retravaillées jusqu'au fond lisse. Après le nettoyage à l'eau et à la brosse, une peinture hydrofuge a été appliquée.



Ancienne chaussée



Montage de la traverse



Nouveau passage à niveau



Pont de secours avec poutres en acier

### Données de construction

- Année de construction : 1865
- Limite de poids : 10 to
- Système porteur : Double suspension avec 5 travées
- Diagonales croisées dans la travée centrale
- Envergure : 22.60 m Largeur : 4.25 m
- (voie de roulement : 3.00 m) Hauteur : 4.10 m

### Prestations de Timbatec

- Statique et construction
- SIA phase 41 Appel d'offres et comparaison des offres
- Évaluation du concept d'assainissement
- Direction des travaux

### Ingénieurs en construction bois

Timbatec Holzbauingenieure Schweiz AG, Thun  
3600 Thun

### Travaux de taille de pierre

Messerli Christian AG  
3608 Thun

### Travaux de revêtement et de construction

Mergert Markus, Baugeschäft  
3665 Wattenwil

### Travaux de construction en bois

Trummer Holzbau  
3665 Wattenwil

### Ingénieur en construction bois / direction locale des travaux

ARGE Fritz Allenbach et Timbatec GmbH  
3612 Steffisburg

### Maître d'ouvrage

Office des ponts et chaussées du canton de Berne, Obering.  
arrondissement II  
3011 Berne