

# Surélévation Dohlenweg 28+30, Zurich

2021



Situé au centre de Zurich Oerlikon, le bâtiment offre, après sa rénovation totale et sa surélévation, des logements locatifs modernes et attrayants.

## Le projet

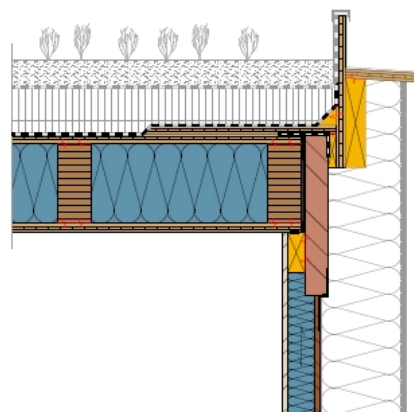
Le bâtiment existant a été rénové en profondeur et surélevé d'un étage. Alors que l'existant est construit en béton armé, la surélévation a été réalisée dans une construction légère en bois.

## Le mode de construction

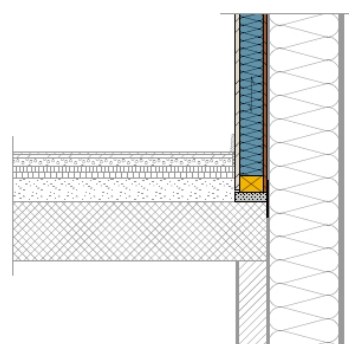
Dans le cas de la surélévation en bois, les murs extérieurs sont constitués d'un mur d'ossature. A l'extérieur, le mur d'ossature est pourvu d'une isolation thermique extérieure et terminé par un frottis. Le toit est constitué d'éléments en caisson creux qui supportent la structure du toit plat.

## Le défi

Les murs extérieurs doivent être aussi minces que possible. Les points de reprise de charge sont très ponctuels sur l'ensemble de la surélévation, en raison de la construction existante.



Finition de la bordure du toit



Raccord du mur extérieur à la construction existante

#### Données de construction

- Panneaux trois plis 36 m<sup>3</sup>
- Bois lamellé-collé 44 m<sup>3</sup>
- Plaques de plâtre armé de fibres 28 m<sup>3</sup>
- Carrelets de construction de cadres 33 m<sup>3</sup>
- OSB 3 m<sup>3</sup>

#### Prestations de Timbatec

- SIA Phase 31 Avant-projet
- SIA phase 32 Projet de construction
- SIA phase 41 Appel d'offres et comparaison des offres
- SIA phase 51 Projet d'exécution
- SIA phase 52 Exécution
- Statique et construction

#### Maître d'ouvrage

Zurich Fondation de placement  
8045 Zurich

#### Maître d'ouvrage

CORTI Total Services AG  
8406 Winterthur

#### Architecte

Dachtler Partner AG  
8036 Zurich

#### Ingénieur en construction bois

Timbatec Holzbauingenieure (Schweiz) AG Zürich  
8005 Zürich

#### Ingénieur civil

Basler & Hofmann AG  
8032 Zurich

#### GU/TU, direction des travaux, photographie

CORTI Total Services AG  
8406 Winterthur

#### Physique du bâtiment

Wichser Akustik & Bauphysik AG  
8052 Zürich