

# Surélévation du bâtiment industriel Lanz-Anliker AG, Rohrbach

2008



L'entreprise de transformation de textiles Lanz-Anliker AG à Rohrbach avait besoin d'espace supplémentaire pour la transformation de textiles techniques et pour des bureaux. Des études ont montré qu'il était possible de construire une surélévation sur le bâtiment existant.

## Le projet

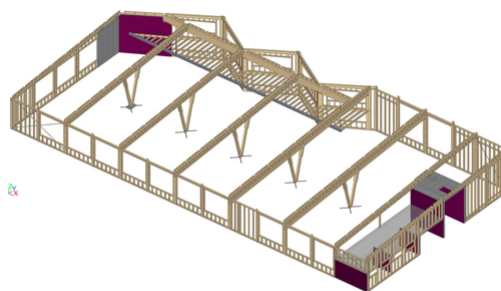
La mise en œuvre Afin de ne pas soumettre le toit existant à des contraintes excessives, une ossature a été construite, soutenue par cinq piliers en V dans la zone centrale. Toutes les autres forces ont été supportées par les murs extérieurs. Les bureaux supplémentaires sont suspendus à la nouvelle structure porteuse du toit, de sorte que la surélévation est à deux étages dans cette zone.

## Le mode de construction

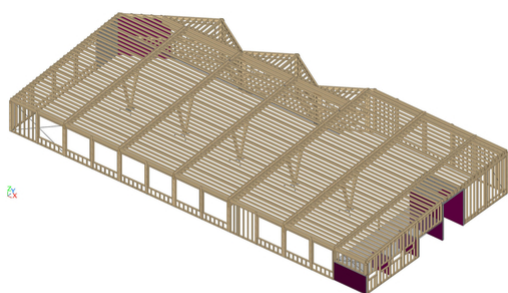
La planification de l'ouvrage a été réalisée dans le logiciel 3D CADWORK. Chaque élément de construction individuel comme les montants, les panneaux, etc. y est modélisé avec précision et tous les usinages comme les trous, les fentes, etc. y sont planifiés avec précision. Une fois le modèle 3D établi, des plans 2D sont automatiquement générés à partir de celui-ci, puis vérifiés par le constructeur et parfois même annotés. Par ailleurs, les données des machines sont générées à partir du modèle 3D et permettent à l'entreprise de construction en bois de piloter ses machines de production. Le concepteur de Timbatec "programme" en quelque sorte les machines CNC de l'entreprise de charpente. La surélévation a été fabriquée sous forme d'éléments et montée en l'espace de quelques jours.



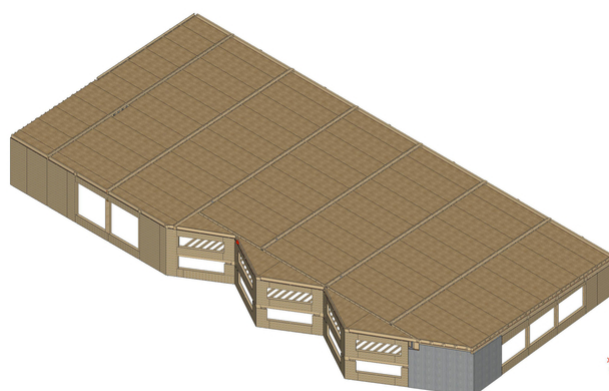
Vue intérieure 1



Vue de la construction 3D de la structure porteuse



Vue de la construction 3D Structure porteuse avec pannes chevron



Vue de construction 3D avec revêtements

### Données de construction

- Dimensions de la salle :
- L 52.5 mètres
- L 26.2 mètres

### Prestations de Timbatec

- Planification d'usine 2D et 3D avec CADWORK

### Architecte

Jäggi Architektur  
4938 Rohrbach

### Maître d'ouvrage

Lanz-Anliker AG  
4938 Rohrbach

### Planification de l'ouvrage

Timbatec Holzbauingenieure Schweiz AG, Thun  
3600 Thun

### Ingénieur en construction bois

Roth Holzleimbau und Stahlbau AG  
3400 Burgdorf

### Entrepreneur en construction bois

Zaugg AG  
4938 Rohrbach