

Fussgängersteg Tierpark Dählhölzli, Bern

2000



Die Aare trat im Mai 1999 im Zuge eines Jahrhunderthochwassers über die Ufer und richtete auch im Tierpark erhebliche Schäden an.

Das Projekt

Da die Schädigungen unterschiedlich schwer ausfielen, wurden auch verschiedene Massnahmen getroffen. Im Bereich der Pelikane, Biber, Fischotter und des Luchses wurde ein Steg mit Aussichtsplattformen geplant, der auch folgende Hochwasser überdauern soll. Der Steg Die rund 140 m Steglänge wurden aus Einfeld-Trägern von 10 m Länge hergestellt. An 2 Stellen ragen Plattformen rund 10 m über das Wasser hinaus.

Die Bauweise

Um die Unterkonstruktion vor weiteren Hochwasserschäden zu schützen, wurden diese als Stützen und bei der Verbindung Steg - Plattform als Scheibe betoniert. Darauf wurden die Brettschichtholzträger (14 x 43 cm) in einem Achsabstand von 59 cm mittels Stahlwinkel befestigt. Als Bodenbelag dienen 50 mm Lärchenbohlen, die mittig auf der Oberseite mit einer rutschfesten Schicht versehen wurden. Die ganze Konstruktion ist allseitig mit Luft umgeben, damit sie nach jedem Regen wieder abtrocknen kann.



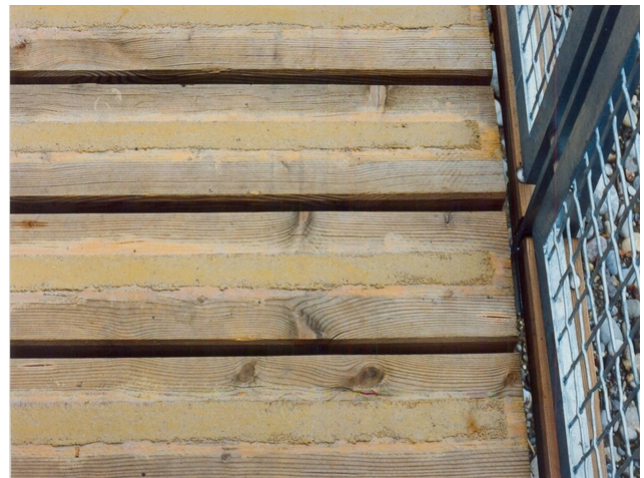
Fußgängerweg in Betrieb



Der Beginn der Brücke



Lager



Steg Detail

Baudaten

- Brettschichtholz: 75 m³
- Schalung Lärche: 680 m²
- Länge: 140 m Breite Gehweg: 4.0 m

Leistungen Timbatec

- Statik und Konstruktion
- SIA Phase 41 Ausschreibung und Offertenvergleich
- Fachbauleitung und Baustellenkontrollen

Holzbauingenieure

Timbatec Holzbauingenieure Schweiz AG, Thun
3600 Thun

Bauherrschaft

Tiefbauamt der Stadt Bern
3011 Bern

Architekt

ANB Architekten AG
3000 Bern

Bauingenieur

Weber & Brönnimann AG, Ingenieure & Planer
3007 Bern

Holzbauunternehmer

Flückiger Holzbau
3073 Gümligen