

# Holzfassade MFH Buchegg, Zürich

2017

---



In Zürich Wipkingen ersetzte die Baugenossenschaft Waidberg eine bestehende Siedlung aus den 1930er Jahren. Timbatec war für alle Holzingenieurleistungen der Fassaden bei den drei Mehrfamilienhäusern mit 110 Wohnungen verantwortlich.

## Das Projekt

Am hochfrequentierten Bucheggplatz entstanden attraktive Genossenschaftswohnungen mit mehr Wohnraum. Dank erhöhter Ausnutzungsziffer und revidierter Bauordnung, sind die Gebäude grösser und höher als die Vorgängerbauten. Räume wie Küchen, Esszimmer und Treppenhäuser sind der Strasse zugewandt. Somit sind die privaten Wohn- und Schlafzimmer besser vor Lärm geschützt. Der Grundriss ist so gewählt, dass frontale Einblicke in die gegenüberliegenden Wohnungen vermieden werden. Richtung Süden öffnen sich die Wohnungen zu einem grosszügigen Innenhof, der vor Strassenlärm optimal geschützt ist.

## Die Bauweise

Das Untergeschoss und Sockelgeschoss sind in Massivbauweise erstellt. Auch die darüber liegenden Geschosse sind bis auf die Aussenwand in Massivbau erstellt. Die aussen angebrachte Gebäudehülle ist aus Holzelementen. Sie wurde zusammen mit dem Massivbau Stockwerk für Stockwerk aufgerichtet und dient so als Stirnabschalung für die Betondecken. Das spart Zeit und reduziert die Kosten für Baugerüste.

## Die Herausforderung

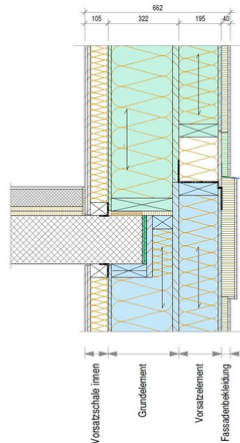
Die Fassade charakterisiert sich durch die nach aussen gezeigte Abstufung, die in drei Ebenen definiert ist und die ebenfalls in der Tiefe versetzten Fenster. Die Abdichtung der Fassade war demnach auch die grosse Herausforderung, zusammenführen, abdichten und Bekleiden der abgestuften Fassadenebenen.



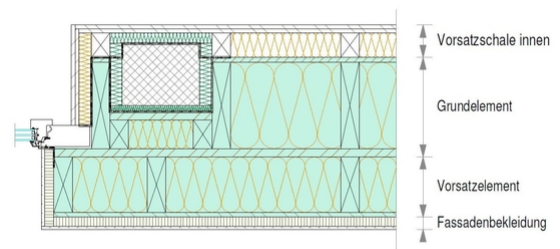
Mehrfamilienhaus mit Baustellengerüst



Detail Dämmung auf Fenstersims



Detail Vorsatzschale



Horizontalschnitt durch Betonstütze

### Baudaten

- Rahmenbaukanteln 265 m<sup>3</sup>
- Dämmung 10'492 m<sup>2</sup>
- Dreischichtplatten 6'570 m<sup>2</sup>
- OSB Platten 5'953 m<sup>2</sup>

### Leistungen Timbatec

- SIA Phase 31 Vorprojekt
- Kostenschätzung
- SIA Phase 32 Bauprojekt
- SIA Phase 51 Ausführungsprojekt
- SIA Phase 41 Ausschreibung und Offertenvergleich
- Fachplanung Brandschutz
- Statik und Konstruktion
- Fachbauleitung und Baustellenkontrollen

### Holzbauingenieur

Timbatec Holzbauingenieure Schweiz AG

### Architekt

DUPLEX Architekten AG  
8008 Zürich

### Bauherrenberater

Basler & Hofmann AG  
8008 Zürich

### Bauherrschaft

Baugenossenschaft Waidberg  
8037 Zürich

### Baumanagement / Bauleitung

abp Architekten  
8406 Winterthur

### Baumanagement

GMS Partner AG  
8058 Zürich