

MFH Tola, Saas-Fee

2013



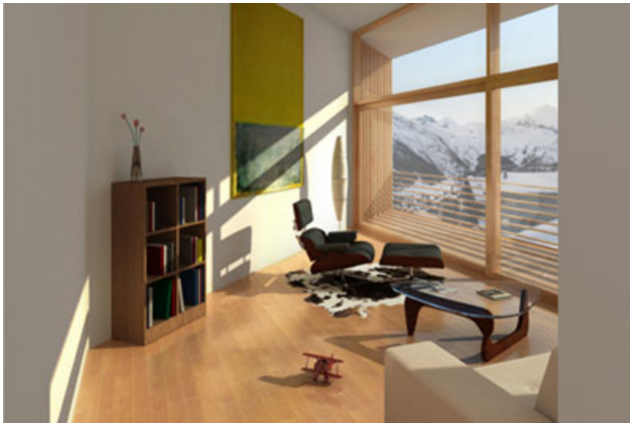
Inmitten des Dorfes, an bester Lage, entstand ein Mehrfamilienhaus mit 7 exklusiven Eigentumswohnungen. Überhohe Räume eröffnen den Blick auf eine Kette majestätischer Schneeberge.

Das Projekt

Das Gebäude ist ein Hybridbau aus Holz, Stahl und Stahlbeton. Die Geschossdecken und tragenden Innenwände sind hauptsächlich in Massivbauweise ausgeführt. Die Gebäudehülle besteht grösstenteils aus Holzrahmenelementen. Auch die Balkone und die statischen Wandscheiben (zur Lastabtragung aus dem Vordach) sind in Holz realisiert. Das Dach wird von HEB 260 Stahlsparren getragen. Die restliche Dachkonstruktion besteht wiederum aus Holz.

Die Bauweise

Das Erscheinungsbild des Gebäudevolumens wird geprägt von ausgesuchten, lokal verankerten Materialien, wie Natursteine als Dacheindeckung und einer Holzschindelfassade.



Überhoher Wohnraum gegen Süden



Aussicht nach Westen

Baudaten

- 27 m³ Brettschichtholz
- 2 m³ Brettschichtholz Lärche
- 14.5 t Stahl S 235 / S 355
- 350 m² Natursteineindeckung
- Dachelemente
- Aussenwände in Holz

Leistungen Timbatec

- SIA Phase 31 Vorprojekt
- SIA Phase 32 Bauprojekt
- Statik und Konstruktion
- SIA Phase 41 Ausschreibung und Offertenvergleich
- SIA Phase 51 Ausführungsprojekt
- Werkplanung 3D und 2D
- Fachbauleitung und Baustellenkontrollen

Holzbauer

Holzbau Noll AG
3902 Brig-Glis

Bauherr / Architekt

Jürg Bumann GmbH
8004 Zürich

Holzbauingenieur

Timbatec Holzbauingenieure Schweiz AG, Bern
3012 Bern