

# Raiffeisen Arena, Porrentruy

2020



Ob das regionale Holz, das in der neuen Raiffeisen Arena in Porrentruy verbaut ist, für den Aufstieg des HC Ajoie in die NLA ausschlaggebend war, wissen wir nicht. Sicher ist aber, dass die Eishalle ein Vorzeigeprojekt ist.

## Das Projekt

Die neue Raiffeisen Arena mit 4'650 Sitzplätzen ist die Heimspielhalle des HC Ajoie. Sie ist ein gutes Beispiel dafür, wie Grossprojekte aus regionalem Laubholz erstellt werden können. Die Bereitstellung des Holzes durch die Bauherrschaft, die sogenannte Inhouse-Beschaffung, ist eine Möglichkeit, wie auch bei öffentlichen Ausschreibungen Holz aus der Region verbaut werden kann. Dazu gründeten die umliegenden Gemeinden die Gemeindeunion «Syndicat intercommunal District de Porrentruy (SIDP)». Timbatec entwickelte bereits in der Vorprojektphase ein Konzept für die Holznutzung und begleitete den Prozess vom Holzschlag bis zum fertigen Bauprojekt.

## Die Bauweise

Im Winter 2018/19 erntete ProForêt SA rund 2'000m<sup>3</sup> Nadelholz sowie 900m<sup>3</sup> Esche- und 300m<sup>3</sup> Buchenholz für die Herstellung der Bauteile. So entstanden beispielsweise die Fachwerkträger aus Fichten- und Eschenholz mit einer Spannweite von 45 Metern. Sie tragen das Dach über dem Eisfeld. Die Tribüne ist eine Konstruktion aus Nadelholz mit Trägern aus hochbelastbarer Stabbuche.

## Die Herausforderung

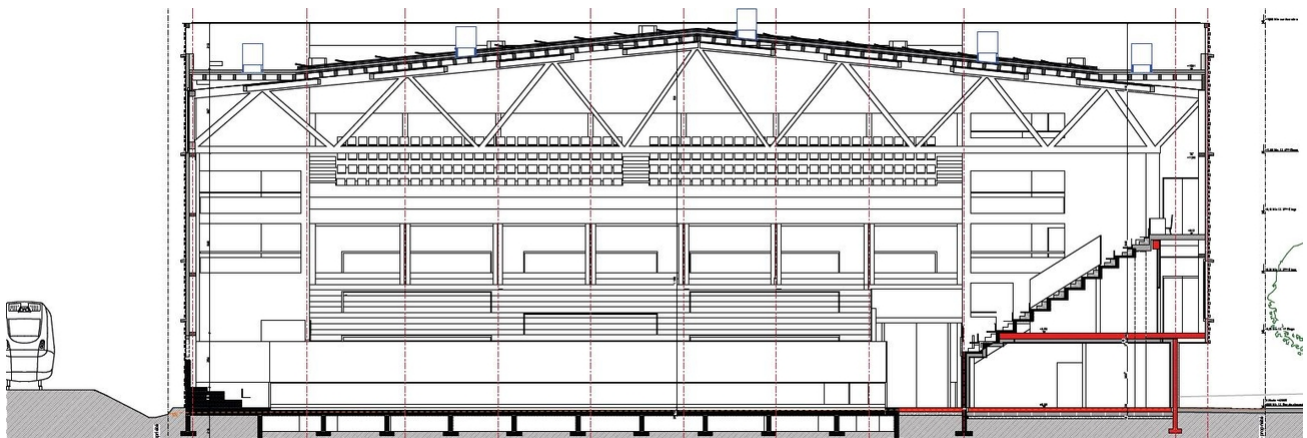
Die Konstruktion so zu planen, dass sie auf die bestehenden Fundamente gesetzt werden kann, war eine grosse Herausforderung. Die Antwort ist eine Planung mit gut durchdachten Bauteilen, die die Eigenschaften der vier verschiedenen eingesetzten Holzarten (Esche, Buche, Fichte und Weisstanne) berücksichtigt.



Das Holz wurde im Winter 18/19 geerntet



...und zu Bauprodukten verarbeitet



Schnitt durch die Eishalle mit dem Fachwerk und der Tribüne aus Holz

#### Baudaten

- Bauvolumen 94'880 m<sup>3</sup>
- Geschossfläche 11'313 m<sup>2</sup>
- Bauzeit: April 2019 bis Oktober 2021

#### Baukosten

- BKP 1-3: 28 Mio. Franken
- BKP 2: 23 Mio. Franken
- BKP 214: 4 Mio. Franken

#### Leistungen Timbatec

- SIA Phase 11 Zustandsanalyse
- SIA Phase 21 Statische Überprüfung
- SIA Phase 31 Vorprojekt
- SIA Phase 32 Bauprojekt
- SIA Phase 41 Ausschreibung und Offertenvergleich
- SIA Phase 51 Ausführungsprojekt
- SIA Phase 52 Ausführung
- SIA Phase 53 Inbetriebnahme

#### Architekt

Dolci Architectes  
1400 Yverdon-les-Bains

#### Holzbauingenieur

Timbatec Holzbauingenieure (Schweiz) AG Bern  
3012 Bern

#### Holzbau

Batipro SA, 2882 St-Ursanne

JPF-Ducret SA, 1630 Bulle

Thiévent & Gerber SA, 2905 Courtedoux

A+C Corbat SA, 2943 Vendlincourt

#### Auftraggeber

SidP  
2900 Porrentruy