

Überbauung «Die Mühle», Bergdietikon

2019



Die Wohnüberbauung in Bergdietikon besteht aus einem Mehrfamilienhaus mit 13 Wohneinheiten und 8 Einfamilienhäusern. Die leichte Hanglage bietet eine traumhafte Aussicht.

Das Projekt

Die Dachkonstruktion des Mehrfamilienhauses ist eine komplexe Form. Die Holzfassade weist eine vertikale Nut und eine Kamm-Schalung auf. Auf dem Mauerwerk ist ein Kreuzrost. Der Massivbau ist mit einer vorgehängten hinterlüfteten Holzfassade gebaut. Die grösste Herausforderung bestand in der komplexen Geometrie der Dachkonstruktion aus Holz. Hier konnte Timbatec durch eine 3D-Modellierung der Tragkonstruktion eine konstruktive wie auch architektonisch bestmögliche Konstruktion erarbeiten.

Die Bauweise

Die Einfamilienhäuser haben ebenfalls eine Dachkonstruktion aus Holz und wurden auch als Massivbau mit nicht tragenden Fassadenelementen in Holzrahmenbauweise erstellt. Alle speziellen Anschlüsse und Abdichtungen, welche dafür notwendig waren, wurden durch Timbatec geplant. Bei diesen Häusern stand die Fassadenplanung beziehungsweise die Dichtheit der Gebäudehülle im Vordergrund. Hier wurde eine hinterlüftete Blechfassade auf die nichttragenden Holzelemente geplant, welche ohne sichtbaren Übergang in die Bekleidung vom Steildach übergehen sollte. Um dies zu ermöglichen, wurden als Dachbekleidung die gleichen Bleche wie in der Fassade verwendet.

Die Herausforderung

Timbatec entwickelte anspruchsvolle Details, um die Gebrauchstauglichkeit der Gebäudehülle gewährleisten zu können.



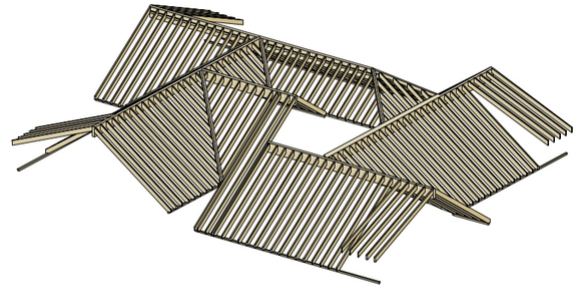
Einfamilienhaus

Baudaten

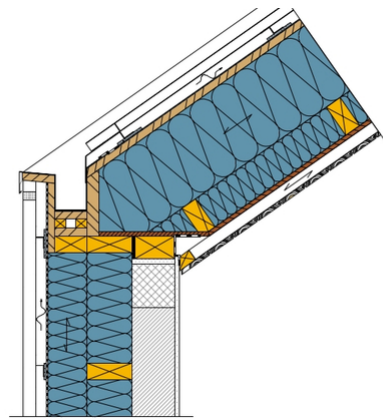
- Fassaden/Dachbleche (MONTAFORM-Design 35-440)
- 1'950 m²

Leistungen Timbatec

- Statik und Konstruktion
- Fachplanung Brandschutz
- Kostenschätzung
- SIA Phase 41 Ausschreibung und Offertenvergleich
- SIA Phase 51 Ausführungsprojekt



MFH Ansicht 3D



Traufdetail EFH

Bauherrschaft

René Schmid Immobilien AG 8050 Zürich

Holzbauingenieur

Timbatec Holzbauingenieure Schweiz AG 8005 Zürich

Bauleitung

W. Schmid AG 8152 Glattbrugg

Photographie

APIX AG, Pfingstweidstrasse 60, Herr Alex Buschor 8005 Zürich